



# ProCoS

**DIE ERP-SOFTWARE FÜR AUFTRAGSFERTIGER  
- LEISTUNGSBESCHREIBUNG**



▶	<b>ProCoS - mit all unseren Kräften für den Erfolg Ihres Unternehmens</b>	■ 2
	<b>1. Wer wir sind</b>	■ 3
	Man sollte doch kennen, wem man sein Vertrauen schenkt	
	<b>2. ProCoS - ERP für Ihr Unternehmen</b>	
	Wachsen Sie mit den Marktanforderungen	
	<b>3. Unser Qualitätsanspruch, Ihre Erfolgsgarantie</b>	■ 4
	Unschlagbare Argumente, von uns für Sie	
▶	<b>4. Die individuelle Lösung für Ihr Unternehmen</b>	■ 6
	Flexibilität ist ausschlaggebend	
	<b>4.1 Controlling - für Projekt und Unternehmen</b>	
	<b>4.2 Material- und Lagerwirtschaft</b>	■ 7
	<b>4.3 Zeitwirtschaft plus unterstützende Hardware</b>	■ 8
	<b>ProCTime App</b>	■ 9
	<b>4.4 Angebotskalkulation</b>	■ 10
	<b>4.5 Auftragsverwaltung</b>	
	<b>4.6 Grafische Einsatzplanung</b>	■ 11
	<b>4.7 Stammdaten</b>	■ 12
	<b>4.8 Service und Kundendienst</b>	
	<b>4.9 Auswertungen mit Crystal Reports</b>	■ 13
	<b>4.10 Replikation</b>	■ 14
	<b>4.11 Aufmaß</b>	
	<b>4.12 Arbeitnehmerüberlassung (ANÜ)</b>	■ 15
	<b>4.13 Handel</b>	
	<b>4.14 Maßgeschneiderte Lösungen für Ihr Unternehmen</b>	
	<b>5. Die Schnittstellen</b>	■ 16
	Gemeinsame Stärken nutzen, ob EPLAN, ELCAD, WSCAD, AutoCAD, FIBU, GAEB, DATANORM, DATEV, EDIFACT	
	<b>6. Weitere Funktionen des Gesamtsystems</b>	■ 17
	Alle Aspekte bedenken, jede Anforderung abdecken	
▶	<b>7. Das Erfolgs-Konzept zur Systemeinführung / Dienstleistungen</b>	■ 18
	Das wichtigste: unser starkes Team steht Ihnen jederzeit zur Seite	
	<b>7.1 Consulting und Beratung Die</b>	■ 19
	<b>7.2 Systemeinführung Schulungen</b>	
	<b>7.3 und Workshops Das</b>	■ 20
	<b>7.4 nachhaltige Service-Paket</b>	
	<b>8. Hardware-Anforderungen</b>	■ 21
	<b>9. Warenzeichen</b>	■ 22
	<b>10. Referenzkunden</b>	
	<b>11. System- und Vertriebspartner</b>	■ 23
	Kompetente Betreuung bundesweit	
	<b>12. Lizenzen</b>	■ 24



**alles aus einer Hand,  
auf einen Blick**



## ProCoS - mit all unseren Kräften für den Erfolg Ihres Unternehmens

**ProCoS** ist auf die Bedürfnisse **mittelständischer Auftragsfertiger** abgestimmt.

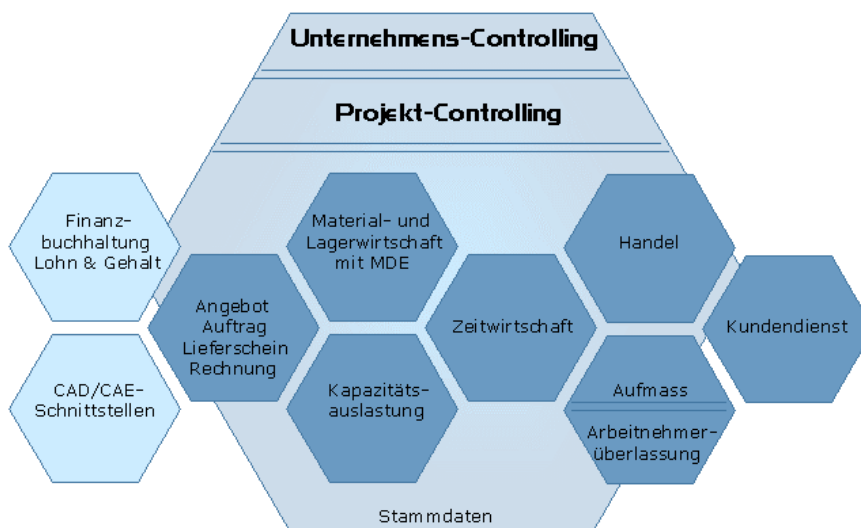
Unsere Branchenlösung bietet Ihnen einen standardisierten Ablauf, gleichzeitig stehen Ihnen umfangreiche Konfigurationsmöglichkeiten zur Verfügung.

Mit ProCoS setzen Sie damit eine auf die Belange Ihres Unternehmens **maßgeschneiderte Lösung** ein.

Die **modular aufgebaute ERP-Software** umfasst als **übergreifende Gesamtlösung** sämtliche Bereiche eines mittelständischen Fertigungsunternehmens. Durch die Kopplung mit Finanzbuchhaltung- und Lohn/Gehaltsprogrammen, sowie durch die **Einbindung von CAD-Schnittstellen**, werden alle kaufmännischen und technischen Vorgänge in Ihrem Unternehmen integriert abgedeckt. Eine mehrfache Erfassung von Daten entfällt.

Über eine einheitliche Plattform verfügen Sie sowohl in Ihrem **Projekt-** als auch in Ihrem **Unternehmenscontrolling** stets über **aktuelle Daten**. Auf dieser Basis kann die Einführung weiterer Maßnahmen, z.B. Bonussysteme für Ihre Mitarbeiter, problemlos erfolgen.

Lassen auch Sie sich von den Vorzügen von ProCoS überzeugen!



ProCoS - Leistungsumfang

**man sollte doch kennen,  
wem man sein Vertrauen  
schenkt**

**wachsen Sie mit  
den Marktanforderungen**



## I. Wer wir sind

Wir, das **Systemhaus Blauhut & Partner Informationssysteme GmbH** blicken heute auf eine jahrzehntelange Erfahrung in der Entwicklung von ERP-Software zurück – entstanden aus dem im Jahre 1985 gegründeten Ingenieurbüro Blauhut, Entwickler der erfolgreichen Planungs- und Materialwirtschaftssoftware E-PPS für Auftragsfertiger unter MS-DOS.

1993 entschlossen wir uns, eine neue, zukunftsweisende und vor allem umfassende Unternehmens-Software mit moderneren Entwicklungstools und einer leistungsfähigeren Datenbanktechnologie zu entwickeln. Mit komplett objektorientierter Entwicklung, Client-Server-Technologie und relationalen SQL-Datenbanken entstand **ProCoS (ProjektControllingSystem)**, ein hoch flexibles und leistungsstarkes Enterprise Resource Planning-System (ERP) für Auftragsfertiger.

Mit **ProCoS** haben wir eine Komplettlösung entwickelt, die durch enge Zusammenarbeit mit Anwendern aus der Praxis und intensivem Erfahrungsaustausch mit der betriebswirtschaftlichen Forschung, höchste praxismgerechte Funktionalität für die Anforderungen mittelständischer Fertigungsunternehmen garantiert.

Heute betreut Blauhut & Partner 180 Kunden in Deutschland, Schweiz, Österreich, Belgien und in den Niederlanden. Zentraler Kundenkreis ist hierbei der mittelständische Anlagen- und Steuerungsbaubereich mit Meß- und Regeltechnik, Sondermaschinenbau, sowie Dienstleistungsunternehmen im Bereich Service und Wartung.

## 2. ProCoS - ERP für Ihr Unternehmen

Die **Anforderungen des Marktes**, wie zunehmende Vernetzungen, wachsender Kostendruck sowie stetig und mit immer größerer Geschwindigkeit wandelnde Wettbewerbsbedingungen führen zum Umdenken. Dies gilt insbesondere für die **Abwicklung komplexer Projekte** im Unternehmen, die heute ohne den Einsatz einer Gesamtlösung kaum noch zu bewältigen ist. Unsere **ERP-Software ProCoS** ist das professionelle Instrument für Sie als Auftragsfertiger, um integriert, auf einer **durchgängigen Plattform**, wirtschaftlich zu arbeiten und bestehende Insellösungen ersetzen zu können.

Um mit den Veränderungen moderner Märkte mitzuwachsen, ist die **Wettbewerbsfähigkeit Ihres Unternehmens** oberstes Ziel – Ihres und unseres. Gesteigerte **Kundenorientierung, Transparenz** durch reibungslosen Informationsfluss und beschleunigte, einfach zu handhabende Geschäftsprozesse (**Workflow-Optimierung**), sind hierbei von zentraler Bedeutung.

Mit unserer modular aufgebauten ERP-Software ProCoS bieten wir Ihnen eine **übergreifende Gesamtlösung**, von der Stammdatenverwaltung, der Angebotsphase und Vorkalkulation, über die Konstruktion, Fertigung, Material- und Zeitwirtschaft bis hin zur Nachkalkulation und zum Controlling. Durch die Kopplung mit **Finanzbuchhaltungs- und Lohn/Gehaltsprogrammen**, sowie durch die Einbindung von **CAD-Schnittstellen** werden alle kaufmännischen und technischen Vorgänge in Ihrem Unternehmen integriert abgedeckt. Eine mehrfache Erfassung von Daten entfällt.

ProCoS - Ihr ERP-Instrument zur strukturierten, effizienten Projektabwicklung und zur Verwirklichung eines übergreifenden **Projekt- und Unternehmenscontrollings** in Ihrem Unternehmen.

## **unschlagbare Argumente**



**von uns**

**für Sie** mehr Wirtschaftlichkeit  
**Wettbewerbsvorteile**  
**integrierte Gesamtlösung**  
**neueste Technologie**  
**Branchenlösung**  
**Erfahrung**  
**Service**  
**kurze Implementierung**  
**Reporting**  
**Transparenz**  
**SQL-Datenbank**





## ▶ 3. Unser Qualitätsanspruch, Ihre Erfolgsgarantie

Durch den Einsatz unserer praxisingerechten und ökonomischen Komplettlösung ProCoS, ebnen Sie Ihrem Unternehmen den Weg zu **mehr Wirtschaftlichkeit** und den sich daraus ergebenden, unschätzbaren **Wettbewerbsvorteilen**. Überzeugen Sie sich selbst von den Vorzügen, die Ihnen die Software ProCoS und wir, die Blauhut & Partner Informationssysteme GmbH, an Ihrer Seite bieten:

### ■ Integrierte Gesamtlösung mit neuester Technologie

Mit dem Einsatz von ProCoS, der Integration von Systemkomponenten, sind Insellösungen Vergangenheit. Sie wickeln alle Geschäftsvorgänge mit einer Software ab, straffen damit die Organisation des Unternehmens, steigern seine Produktivität, senken Kosten und verbessern Ihre Wettbewerbsfähigkeit. Der Einsatz neuester Technologien bürgt für die Fähigkeit des ERP-Paketes, Neuerungen zu integrieren und mit der Expansion Ihres Unternehmens und all seiner Bereiche mitwachsen zu können.

### ■ Branchenlösung und Erfahrung

Im Kernbereich konzentrieren wir uns auf mittelständische Auftragsfertiger im Anlagen-, Steuerungs- und Sondermaschinenbau sowie der Mess- und Regeltechnik. Deren spezielle Anforderungen prägen die Ausrichtung von ProCoS - profitieren Sie von jahrelanger Erfahrung mit diesen Branchen. Regler Austausch mit Anwendern sorgt für ständigen innovativen Input, dem die praxisingerechte und wirtschaftliche Ausrichtung von ProCoS folgt.

### ■ Kundenorientierung und Servicegedanke

Wir sind ein mittelständisches Software-Haus, und ebenso, wie wir die Sprache des Mittelstandes sprechen und verstehen, ist uns persönlicher Kontakt zum Kunden, das Eingehen auf Kundenwünsche wichtig. Auf diese Weise lernen unsere Mitarbeiter Sie und die Bedürfnisse Ihres Unternehmens kennen, wodurch Ihnen kompetenter, persönlicher und schneller Service sicher ist. Unter Kapitel 7. können Sie sich noch einmal ein detaillierteres Bild unserer umfassenden Dienstleistungen machen, ob bezüglich Einführungskonzept, Schulungen, Workshops, Consulting oder dem generellen Support.

### ■ Kurze Implementierungszeit

Durch fundiertes Projektmanagement und kompetente Organisationsberatung vom Pflichtenheft bis zur Einführungsbetreuung, wie auch z.B. durch vorgegebene Kalkulationsschemata und Reports, halten wir die Implementierungsphase sehr kurz. Dies führt für Sie zu einem schnellen Return on Investment, die Amortisierung des Systems vollzieht sich umgehend, signifikante Ergebnisse zeichnen sich schon nach kurzer Zeit ab.

### ■ Reporting und Transparenz

Über den Reportgenerator können Sie alle Datenfelder ausdrucken. Damit schaffen Sie Projekttransparenz und die Basis für eine schnelle, fundierte Entscheidungsfindung, sei es im laufenden Projekt (Controlling), sei es in der schnellen und flexiblen Reaktion auf Kunden und deren Anliegen, oder zur allgemeinen Übersicht.

### ■ SQL-Datenbank

Die zum Einsatz kommende relationale SQL-Datenbank garantiert Ihnen höchste Datensicherheit (mit Online-Datensicherung, automatischem Recovery beim Neustart und referenzieller Integrität). Außerdem bietet sie die Möglichkeit, Auswertungen mit frei wählbaren Kriterien vorzunehmen, Zugriffsrechte zu verteilen, sowie den Austausch mit externen Programmen vorzunehmen (über SQL- und ODBC-Schnittstelle zu FIBU, BDE und anderen Standardprogrammen).

lassen Sie sich



**überzeugen**

**Flexibilität**

**Replikation**

**Schnittstellen**

**Datenservice**

**variable Kalkulation**

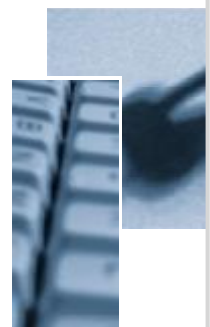
**Materialwirtschaft**

**Lagerwirtschaft**

**e-Business**

**Finanzierungskonzepte**

**CRM**



## ▶ 3. Unser Qualitätsanspruch, Ihre Erfolgsgarantie

### ■ Flexibilität bei Daten und Mitarbeitern

Durch **Replikation** können Sie beliebig viele Niederlassungen in die Unternehmensprozesse einbinden, wobei jeder Mitarbeiter über sein Laptop, letztendlich „weltweit“, mit ProCoS arbeitet.

Über **Schnittstellen** zu RUPLAN, LOGOCAD Elektrotechnik, WSCAD oder ELOCAD - im Falle von **EPLAN** und **AutoCAD** sogar über **Online-Schnittstellen** - integrieren Sie verschiedenste CAD/CAE-Systeme und vermeiden doppelte Datenpflege. Einen mühelosen Datenaustausch garantieren Schnittstellen wie z.B. DATANORM, ECAD, ODBC oder GAEB. Mit EDIFACT können Sie direkt Bestellungen absenden.

Ständig aktuelle Einkaufsdaten (integriertes Online-Preisupdate) erhalten Sie über den **Datenservice Pro@rtikel**, wobei aus einer Katalogdatenbank nur die tatsächlich benötigten Artikeldaten, in einheitlichem Format, importiert werden (schnell verfügbar, korrekte Vorkalkulation, Lieferantenpreisvergleich, keine Überbestellungen).

### ■ Variable Kalkulation

Unsere variable, leistungsfähige Kalkulation sorgt u. a. dafür, dass Sie mit Ihren Produkten preislich attraktiv bleiben, ohne an Profitabilität einzubüßen. Hierzu richten wir kundenindividuelle, definierbare Kalkulationen (projektbegleitend) mit beliebig vielen Kalkulationsschemata für Sie ein.

### ■ Material- und Lagerwirtschaft

Durch den **täglichen Abgleich der Bedarfe** aus Ihren Aufträgen und CAD-Stücklisten **mit dem aktuellen Stand in Ihrer Materialwirtschaft** behalten Sie stets den Überblick und können bequem und automatisch die nächsten Schritte einleiten, sei es eine Neubestellung, Materialrückgabe oder eine Reservierungsfreigabe.

### ■ Finanzierungskonzepte

Wir bieten Ihnen neben direkter Bezahlung auch verschiedene kundenindividuelle Finanzierungs- und Leasingmodelle an (beispielsweise Leasingrate mit Übernahme der Software zu einem Restwert). Eine Besonderheit unseres Hauses ist das Angebot, neben der eigentlichen Software auch Hardware und Dienstleistungen zu leasen.

### ■ Customer Relationship Management (CRM)

Durch den Einsatz von ProCoS schaffen Sie in Ihrem Unternehmen automatisch die Basis für zielgruppengenaue Marketingaktivitäten ohne Streuverluste, da alle im Laufe der Zeit getätigten Kontakte zu Interessent oder Kunden, d.h. die Verfolgung von der ersten Marketingkampagne über Angebotsphase und Auftragsabwicklung bis hin zum Service, abgebildet werden.

**flexibel und  
individuell**



**Informationsfluss  
schafft  
Transparenz**



## 4. Die individuelle Lösung für Ihr Unternehmen

**ProCoS** ist auf die Bedürfnisse **mittelständischer Auftragsfertiger** abgestimmt.

Unsere Branchenlösung bietet Ihnen einen **standardisierten Ablauf**, gleichzeitig stehen Ihnen **umfangreiche Konfigurationsmöglichkeiten** zur Verfügung.

Mit ProCoS setzen Sie damit eine auf die Belange Ihres Unternehmens **maßgeschneiderte Lösung** ein.

### 4.1 Controlling - für Projekt und Unternehmen

- Aktuelle Werte sind jederzeit auf Knopfdruck verfügbar
- Sowohl projektbegleitendes Controlling als auch Nachkalkulation durchführbar
- Exakte Zusammenfassung aller angefallenen Ist-Kosten für Material, Arbeitsaufwand, Sonderaufwand und Fremdleistungen eines Auftrages oder Projektes
- Anzeige von Bestellwerten bei den Material-Ist-Werten; aktuelleres Controlling als in der Finanzbuchhaltung
- Übernahme der auftragsbezogenen Ist-Werte aus der Betriebsdatenerfassung
- Automatische Alarmierung bei Überschreitung der Kosten für Material oder Lohn bei jedem Auftrag möglich
- Vergleich der Soll-Werte aus der Vorkalkulation mit den tatsächlich angefallenen Ist-Werten von Aufträgen und Projekten
- Gegenüberstellung der Soll- und Ist-Arbeitszeiten auf Arbeitsgangebene
- Vergleich der Ist-Werte mit den in Rechnung gestellten Werten
- Controlling Auswertung kann firmenindividuell konfiguriert werden

### Integrierte Projektverwaltung

- Zusammenfassung aller Vorgänge zu einem Projekt
- Controlling des gesamten Projekts und jedes einzelnen Auftrages und Nachtrages
- Verwaltung von teilfertigen Aufträgen und Nachträgen
- Kopieren von Aufträgen in Teilrechnungen oder Gesamtrechnungen Rechnungskontrolle: Selektion aller Aufträge, bei denen Rechnungsstellung erforderlich ist
- Zuordnung von Projektleiter und mehreren Sachbearbeitern zu Projekt & Auftrag Auftragsüberwachung hinsichtlich Einhaltung der vorkalkulierten Material-, Lohn- und Gesamtkosten und Alarmierung des Projektleiters

B & P - Vertrieb      [Lizenziert für Blauhut & Partner GmbH, Egling]

Vertrieb    Module    Bearbeiten    Positionen    Fenster    Hilfe

DB / Login

Controlling [MUSTERPROJEKT\MUSTERAUFTRAG]      Stand: 09.05.2019 17:37:16

Projekt: MUSTERPROJEKT       Nachlauf      Info: FELD1  
 Auftrag: MUSTERAUFTRAG      Letzte Lohnbuchung: 06.03.2017      FELD2  
 Status: Angelegt      Letztes Aufmass: 28.10.2015      FELD3  
 Kommission: Musterkommission      FELD4  
 Anlage: Musteranlage  
 Kunde: BLAUHUT&PARTNER

Bezeichnung	Einheit	SOLL	IST	ERLOESE	SOLL - IST [%]	RECHNUNG - IST [%]	AUFMASS
<b>Gesamt</b>	EUR	62.279,89	62.681,35	72.848,09	-0,64	13,96	0,00
<b>Material</b>	EUR	57.609,09	1.125,78		98,05		0,00
Material	EUR	57.609,09					0,00
Contr-Eingangsbuchung	EUR		602,00				
Contr-Artikel	EUR		76,36				
Lagerpos	EUR		0,00				
Lagerabbuchung	EUR		747,70				
Lagerrückbuchung	EUR		-311,09				
Ausbuchung	EUR		181,59				
Gutschriften	EUR		-170,78				
offene Disposition	EUR		48.494,24				
offene Bestellbestand	EUR		7.365,88				
<b>Lohn</b>	EUR	4.670,80	4.640,00		0,66		0,00
Lohn	EUR	4.670,80					0,00
Contr-Arbeitsaufwand	EUR		1.080,00				
Zeiterfassung	EUR		3.560,00				
Zeitvergleich	Std	107,00	42,00		60,75		
<b>Fremdleistung</b>	EUR	0,00	523,45		-100,00		0,00
Fremdleistung	EUR	0,00	0,00				0,00
Contr Fremdleistung	EUR		523,45				
ANU-Eingangsbuchungen	EUR		0,00				
ANU-Gutschriften	EUR		0,00				
<b>Sonderaufwand</b>	EUR	0,00	532,00		-100,00		0,00
Aufwand	EUR		150,00				
Sonderaufwand	EUR	0,00	310,00				0,00
Fahrtkosten	EUR		72,00				
<b>Deckungsbeitrag</b>	EUR	0,00	0,00	10.166,74			
Deckungsbeitrag	%	0,00	0,00	13,96			

INFO1: \_\_\_\_\_  
 INFO2: \_\_\_\_\_  
 KENNUNG1: \_\_\_\_\_ KENNUNG2: \_\_\_\_\_ KENNUNG3: \_\_\_\_\_ KENNUNG4: \_\_\_\_\_ KENNUNG5: \_\_\_\_\_

Projektcontrolling

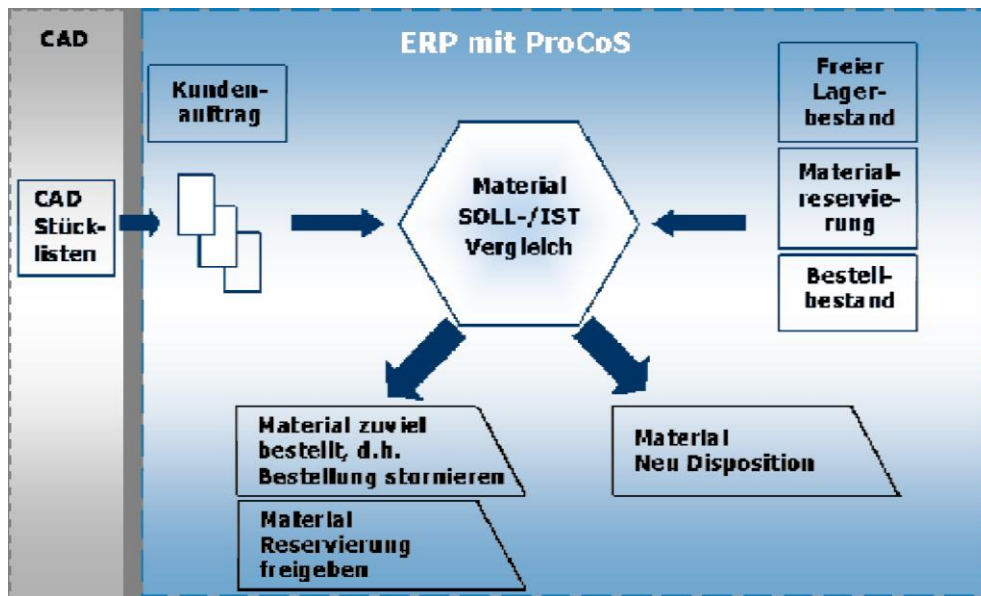
**Prozessoptimierung durch**  
**aktuelle Daten -**  
**zu jeder Zeit,**  
**an jedem Ort**



## 4.2 Material- und Lagerwirtschaft

### ■ Materialwirtschaft

Mit **ProCoS** setzen Sie ein System ein, das Sie während der CAD-Planung und der gesamten Projektlaufzeit optimal unterstützt: Über einen **laufenden Soll-Ist Vergleich in der Materialwirtschaft** werden Sie täglich über Bedarfsänderungen aller Projekte in Ihrem Unternehmen informiert, wobei Vorschläge über Neubestellungen, Bestelländerungen, Rücklieferungen oder Materialfreigaben automatisch generiert werden.



Material- und Lagerverwaltung mit ProCoS

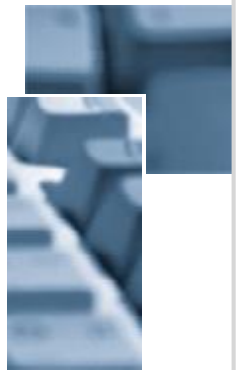
- Keine doppelte Belegerfassung: Rechnungskontrolle in ProCoS und Übergabe an die Finanzbuchhaltung
- Permanenter Vergleich zwischen Bedarf und Ist-Zustand in der MaWi
- Flexible Unterstützung von Änderungen im Auftrag und der CAD-Planung
- Tägliche automatische Bedarfsermittlung auf Basis von Aufträgen & CAD-Planung über Neubestellungen, Rückgaben auf Grund von Auftragsänderungen, sowie Mahnliste über verzögerte Materiallieferungen
- Jederzeit aktueller Lagerbestand, sowie eine aktuelle Halfertigen-Bewertung
- Inventur
- Jederzeit bilanzfähig
- Optimierung des Lagerbestandes: Termingerechte Bestellungen, Lagerkostenreduzierung, keine unnötige Kapitalbindung
- Artikelkonto: jede Materialbewegung kann eingesehen werden
- Materialbestellungen können nicht mehr vergessen werden
- Bestellanfragen
- Elektronische Datenübermittlung (z.B. im SIEMENS-Format EDIFACT)
- Seriennummernverwaltung und -rückverfolgbarkeit
- Mahnlisten

### ■ Lagerwirtschaft / Materialdatenerfassung (MDE)

- Einfache Bedienung
- Jederzeit korrekten Lagerbestand auch OHNE eigens abgestellten Lagerverwalter
- Lagerinventur in einem Bruchteil der bisher benötigten Zeit
- Eindeutige Identifizierung der Artikel
- Material Abbuchung / Umbuchung auf Aufträge / Läger

Blauhut & Partner arbeitet mit führenden Hardware-Herstellern zusammen, um Ihnen die für Sie adäquaten High-End Produkte zu liefern. Besonders zu empfehlen sind die **PSC Barcodeterminals Falcon X3**. Bei Interesse unterbreiten wir Ihnen gern ein Angebot.

## Mitarbeiterauslastung optimieren

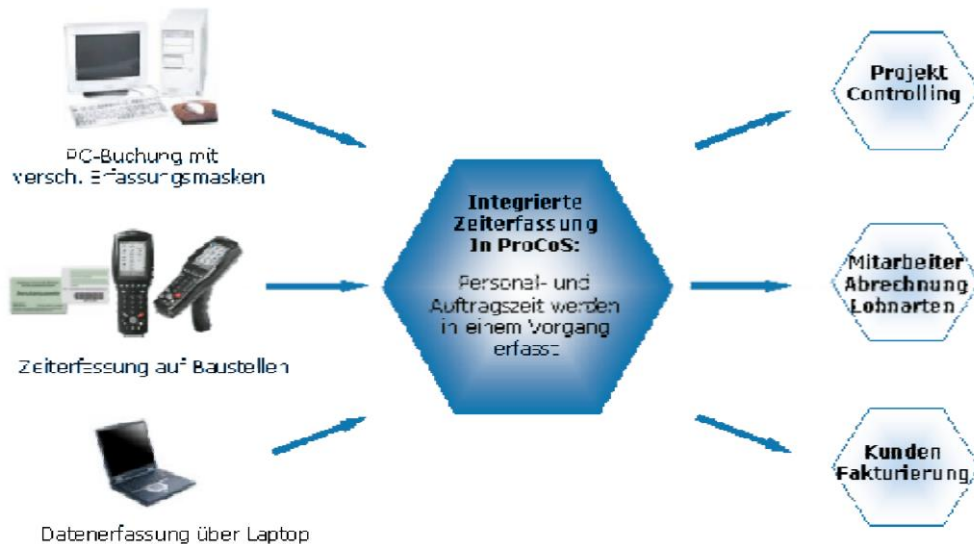




## 4.3 Zeitwirtschaft plus unterstützende Hardware

Für ein aktuelles Projektcontrolling im Anlagen- und Sondermaschinenbau ist es unumgänglich, jederzeit einen taggenauen SOLL/IST Vergleich der Arbeitszeiten auf Knopfdruck abrufen zu können.

Dies bietet **ProCoS mit seiner integrierten Zeitwirtschaft** bzw. der Anbindung Ihrer vorhandenen Zeiterfassung. Der besondere Vorteil der ProCoS-Zeitwirtschaft: Sie **erfassen die Personalzeit und die Auftragszeit problemlos in einer Buchung**.



Mit ProCoS erreichen Sie:

- Taggenaue Erfassung der Arbeitszeiten (Auftrag, Kostenstelle und Arbeitsgang)
- Ermittlung der Auftragsbelastung im Controlling und Personalbilanz aus Arbeitszeiteingabe des Mitarbeiters
- Taggenaues Projektcontrolling mit Vergleich SOLL-/IST Zeiten und Kosten auf jedem Auftrag
- Erfassung der Personalzeit und der Auftragszeit mit einer Buchung
- Ermittlung der individuellen Lohnarten über das Arbeitszeitmodell
- Beliebig viele, frei definierbare Arbeitszeitmodelle:
  - Unterstützung von Jahresarbeitszeitmodellen
  - Gleitzeitregelung
  - Überstundenmodelle
  - Sonderzuschläge etc.
- Automatische Übergabe der Lohnarten an die Lohnbuchhaltung
- Automatische Übergabe der Monatsauswertungen an Lohn-/Gehaltssoftware
- Verfügbarkeit individuell anpassbarer Tagesauswertungen und Monatsbilanzen

### ■ Direkte Datenübertragung von der Baustelle an die Zentrale

Die elektronische Erfassung der Arbeitszeiten auf Baustellen erfolgt mit ProCoS am PC über Terminals (KabaBenzing-Terminals oder Industrie PCs) mit direkter Übertragung in die Zentrale, das heißt für Sie:

- Erfassung der Auftragsdaten über Barcode
- Erfassung der Mitarbeiterdaten über berührungslose Lesegeräte oder Barcode
- keine Mehrfacherfassung von Arbeitszeiten, Lohnarten etc.
- Verwaltung beliebig vieler Überstundenpools
- Arbeitszeitmodelle mit Schichtvorgaben, Sonderzuschlägen, Gleitzeitregelungen bis hin zur Jahresarbeitszeit
- Hinterlegung detaillierter Verrechnungssätze je Mitarbeiter

ProCTime



APP



## 4.3 Mobile Zeitwirtschaft – ProTime App



ProTime App bietet die Möglichkeit, über Smartphones oder Tablets die Arbeitszeiten zu erfassen und an die ProCoS-Systemdatenbank zu übertragen.

Die freigegebenen Aufträge und Arbeitsgänge werden von ProCoS übernommen.

Bis zum Tagesabschluss können die eingegebenen Daten noch lokal korrigiert werden.

Möglich sind die Buchungsarten Arbeit, Fahrzeit und Außendienst sowie die Eingabe gefahrener Kilometer.

Durchgeführte Buchungen können an andere Mitarbeiter übertragen werden (Kolonnenbuchungen)

Die Erfassung der Arbeitszeiten ist auch offline möglich. Sobald die Verbindung zum Internet wieder aufgebaut ist, werden die Daten automatisch synchronisiert.

Die GPS-Koordinaten können bei jeder Buchung mit übertragen werden.

Sowohl die Arbeitszeitbuchungen sowie die Auftragsdaten werden nur zwischen dem Smartphone und Ihrer ProCoS-Datenbank synchronisiert.

Es sind keine Cloud-Dienste dazwischen geschaltet. Lediglich die Lizenzverwaltung erfolgt über Blauhut und Partner Dienste.

In Ihrem Hause muss eine Internetverbindung mit fester IP und einem offenen Port zur Verfügung stehen

Sowohl die Arbeitszeitbuchungen sowie die Auftragsdaten werden nur zwischen dem Smartphone und Ihrer ProCoS-Datenbank synchronisiert.

Es sind keine Cloud-Dienste dazwischen geschaltet. Lediglich die Lizenzverwaltung erfolgt über Blauhut und Partner Dienste.

In Ihrem Hause muss eine Internetverbindung mit fester IP und einem offenen Port zur Verfügung stehen



**variabel kalkulieren,  
kundenorientiert  
agieren**



## 4.4 Angebotskalkulation

- Einfache Verwaltung beliebig langer Positionslisten
- Gruppen- und Titelnkalkulation (Kalkgruppen)
- GAEB- und ÖNORM-Schnittstelle (D83-Import und D84-Export)
- Komfortable Suche und Übernahme von Kaufteilen und Baugruppen aus den Stammdaten in die Positionslisten
- Angebotsspezifische Verwaltung von Sonderteilen (Schnelleingabe)
- Addition differenzierbarer Arbeitszeiten oder Zuordnung von Standard-Arbeitsplänen auf allen Ebenen
- Formatierung von Texten (RTF-Format) und Bearbeitung in WORD möglich
- 10 zusätzliche Spalten je Position konfigurierbar (Spaltenvariablen)

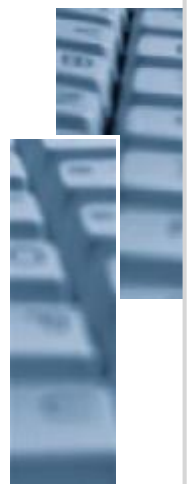
The screenshot displays a software interface for offer calculation. The main window shows a table with columns for 'Pos', 'Menge', 'ME', 'Bezeichnung1', 'Artikel', 'Fix. Kennung', 'PE', 'EP (HWE)', 'GP (HWE)', 'EP (WE)', 'GP (WE)', 'KalkStufe2', 'Lieferposition', 'Alternativ', 'Aufmaß', 'Beistellung', 'KalkSchema', 'UBereich', 'Text', and 'EPintern'. The table contains several rows of data, including a 'Gruppensumme' row at the bottom.

An 'Artikel - Liste' window is open in the foreground, showing a search interface and a list of articles. The list has columns for 'Artikel', 'BG', 'Lagerartikel', 'Artikelklasse', 'Hersteller', 'Typennummer', 'Bezeichnung1', 'Bezeichnung2', 'Bezeichnung3', 'Verfügbare Li', 'MafNetto', 'ME Bestand', and 'Zyt'. The list includes various ABB components like 'Leitungen, Kabel, Üb.', 'BEDIENANLEITUNG', 'SYSTEMBESCHREI', 'DOKUMENTATION', 'Indukt Sensor SIF0', and 'Motorschütz'.

Angebot mit Artikelliste

- Variable Kalkulation (kundenspezifisch) und Preisgestaltung bis auf Positionsebene
- Vorkalkulation mit angebotsspezifischen Kalkulationswerten
- Berechnung und Ausdruck von Angeboten in unterschiedlichen Währungen
- Generierung von Angebotsnummern über Nummernkreise
- Blockbearbeitung (Kopieren, Einfügen, Löschen, Nummerieren der Kalkulationsparameter)
- Automatische Positionsnummerierung
- Preisumverteilungen in Angeboten
- Bildung von hierarchisch gestuften Zwischensummen
- Kopieren eines Angebotes in Angebot, Auftrag, Rechnung, Lieferschein
- Ausdruck anhand variabel zu gestaltender Reports Angebotsauswertung
- Protokollierung der wichtigsten Änderungen in einer Historienfunktion

**reibungslos verwalten,  
Kapazitäten  
erkennen**

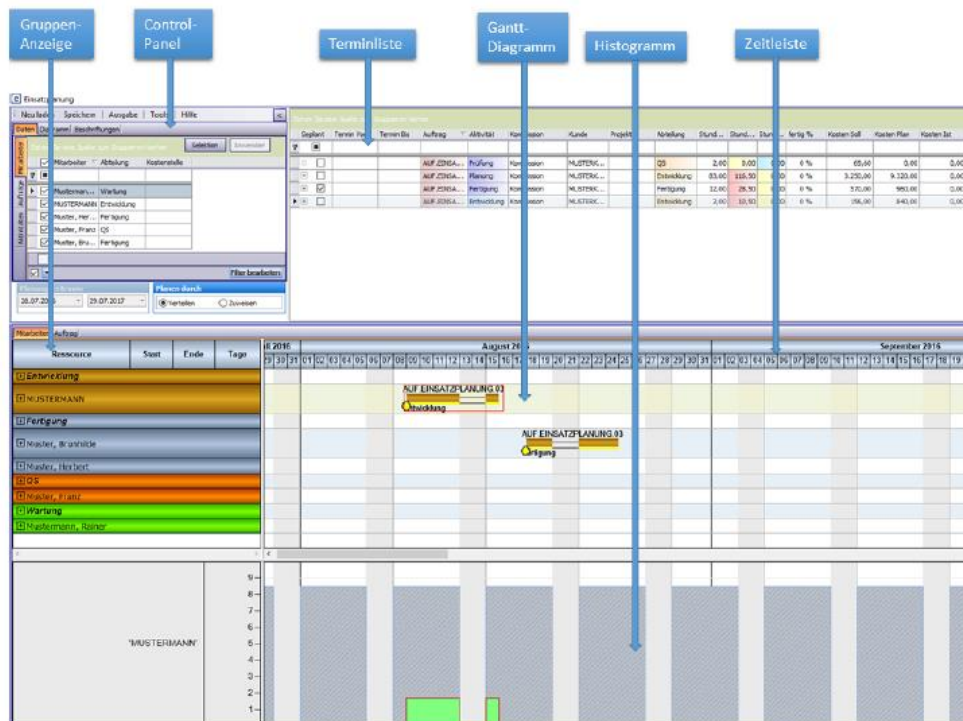


## 4.5 Auftragsverwaltung

- Verfügbarkeit aller Bearbeitungsfunktionen der Angebotsverwaltung
- Berechnung von Aufträgen in unterschiedlichen Währungen
- Hinterlegung von Fertigstellungs- und Liefertermin eines Auftrages als Basis für die Berechnung der Bestelltermine in der Materialwirtschaft
- Erstellung und Verwaltung von Fertigungsaufträgen
- Verwaltung von teilfertigen Aufträgen
- Kopieren von Aufträgen in Teilrechnungen oder Gesamtrechnungen
- Rechnungskontrolle: Selektion aller Aufträge, bei denen Rechnungsstellung erforderlich ist
- Ausdruck der offenen Rechnungsbeträge je Kunde
- Auftragsüberwachung hinsichtlich Einhaltung der vorkalkulierten Material-, Lohn- und Gesamtkosten, Benachrichtigung bei Überschreitung der vorgegebenen Werte
- Auftragscontrolling nach Material-, Lohnkosten und bereits abgerechneten Leistungen

## 4.6 Grafische Einsatzplanung

- Grafische Planung der Aufgaben
- Mitarbeiterbezogen, Abteilungsbezogen
- Drag & Drop
- komfortabler, grafischer Ausdruck
- Meilensteine
- Auftragsverteilung auf mehrere Mitarbeiter
- Urlaubsplanung
- Histogramm für Mitarbeiter und Abteilung
- Integration der Zeiterfassung



Grafische Einsatzplanung



**ob Personen,**



**Unternehmen oder  
Artikel - immer aktuell,  
sofort zur Hand und  
vollständig**



## 4.7 Stammdaten

### ■ Adressverwaltung

- Beliebige Anzahl an Ansprechpartnern pro Adresse
- Schnelle Suche, z. B. von Ansprechpartnern, mit variabel verknüpfbaren Suchkriterien
- Zusätzliche Informationen über Ansprechpartner
- Telefon- und E-Mail Schnittstelle (TAPI, MAPI)
- Beliebig viele Subadressen wie z.B. Rechnungs-, Liefer- und Filialadressen hinterlegbar
- Kunden- und Lieferantendetails
- Hinterlegung einer bevorzugten Währung je Adresse
- Zielgruppenselektion für Mailings
- Übernahme der Adressen in Word, Excel usw. (z. B. zur Erstellung von Serienbriefen)
- Hinterlegbarkeit beliebig vieler Notizen mit Wiedervorlage

### ■ Artikelverwaltung

- Verwaltung einer großen Anzahl von Kaufteilen mit speziellen Mechanismen zur schnellen Bearbeitung einer umfangreichen Artikeldatenbank
- Einlesen von Lieferantendaten über Schnittstellen
- Bildung von mehrstufigen Baugruppen für Vorkalkulation oder Fertigung (Stammstücklisten)
- Unterstützung der mehrstufigen Fertigung
- Unterscheidung der Fertigungsarten: Eigenfertigung mit/ohne Auflösung
- Berücksichtigung datumsbezogener Lieferantenrabatte auf Basis von Artikelgruppen oder einzelner Artikel
- Berücksichtigung datumsbezogener Nettopreise und Mengenrabatte
- Berücksichtigung kundenspezifischer Artikelrabatte
- Verwaltung von beliebig vielen Lieferanten eines Kaufteils
- Artikelkonto: Darstellung aller Lagerbewegungen in ausgewähltem Zeitraum mit Auftragsnummer, Bestellnummer, Nettowert, Lagerwert etc.
- Verwaltung von unterschiedlichen Mengeneinheiten im Einkauf, bei der Lagerhaltung und im Verkauf (Stangen im Lager, Verkauf nach Metern) sowie deren Umrechnung
- Verwaltung von Verpackungseinheiten, Wiederbeschaffungszeit und optimaler Bestellmenge
- Artikelkalkulation mit mehreren Kalkulationsschemata (Standardschemata oder kundenspezifisch definierbar; Preise fixierbar)
- Variable Rohstoffverwaltung mit Berechnung mehrerer Rohstoffe je Artikel (z.B. Kupferzahl für Kabel)
- Automatische Lagerergänzung bei Unterschreitung des Meldebestandes
- Festlegbare Mindestbestände pro Artikel, die für manuelle Zuteilungen verfügbar bleiben, aber nicht vom System herangezogen werden
- Verwaltung von Seriennummern und Garantiezeit mit Rückverfolgung der Lieferungen
- Fremdsprachenfähigkeit
- Verwaltung der EAN Nummern und Lagerbuchungen über EAD Nummern
- Unterscheidung in Stammdaten-, Projekt-, Auftrags-, Kundenartikel
- Verwaltung von technischen Daten (Einbaumaße, Gewicht etc.)
- Datenservice: **Pro@rtikel**
- Hinterlegung von Kennbuchstaben, Symbolnummer für die CAD-Kopplung
- Protokollierung der wichtigsten Änderungen in einer Historienfunktion

**Servicegedanke  
und  
Dienstleistung**

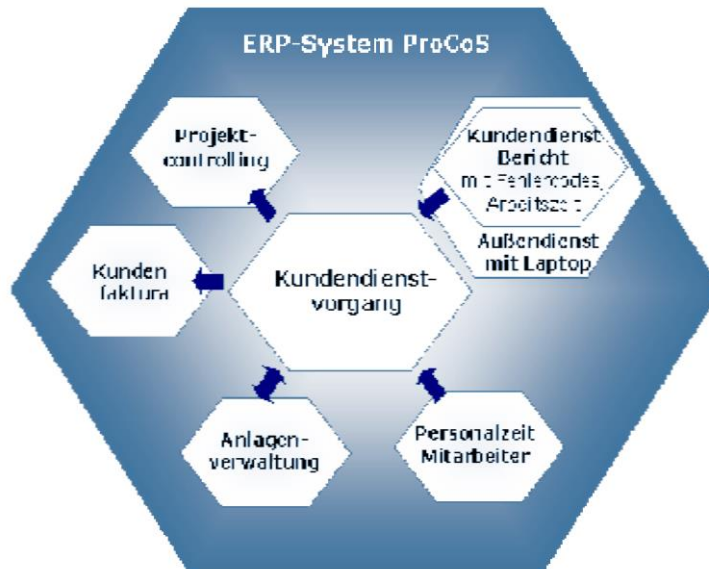


**analysieren,  
auswerten,  
berichten**



## 4.8 Service und Kundendienst

Die Einbindung in ein ganzheitliches ERP-System für Auftragsfertiger ermöglicht die Kopplung mit aktuellen Daten aus der Auftragsverwaltung, der Zeiterfassung, sowie aus einem mitlaufenden Projektcontrolling.



Service und Kundendienst innerhalb ProCoS bieten Ihnen:

- Verwaltung von Anlagen beim Kunden (inkl. Stücklisten & Ersatzteile): Speicherung aller wichtigen Daten und bereits durchgeführten Wartungs- und Kundendienstarbeiten zu einer Anlage (Anlagen-Historie)
- Erfassung und Verwaltung von Kundendienstvorgängen, die durch eine Störmeldung des Kunden oder durch einen Wartungsvertrag ausgelöst werden
- Verwaltung von Wartungsverträgen mit mehreren auszuführenden Wartungsarbeiten
- Wartungsliste mit anstehenden Wartungsaufträgen, woraus Kundendienstvorgänge generiert werden können
- Verwaltung von Seriennummern
- Verwaltung von Service-Mitarbeitern mit Ihren Qualifikationen und Einsatzterminen
- Liste aller an einem Kundendienstvorgang beteiligten Mitarbeiter mit Datum und Tätigkeit
- Verwaltung von Fehlercodes
- Kundendienstberichte zu Vorgängen: Automatische Benachrichtigung eines Service-Mitarbeiters nach Zuteilung eines Kundendienstauftrages
- Ausdruck Kundendienstvorgang: Direkte Erstellung von Angebot, Auftrag und Rechnung über anfallende Lohn- und Materialkosten eines Kundendienst- bzw. Wartungsauftrages
- Zeiterfassung, als Basis für Personalzeit Mitarbeiter, Urlaubs-/Abwesenheitsverwaltung, Abrechnung an Kunden
- Grafische Einsatzplanung der Mitarbeiter
- Anbindung von Außendienst über UMTS

## 4.9 Auswertungen mit Crystal Reports

- Integration von Crystal Reports, einem der weltweit verbreitetsten Reportwerkzeuge
- Crystal Reports agiert unter einer Windowsoberfläche
- Dem firmenindividuellen Berichtswesen dienende, jederzeit aktuell einsehbare Übersicht
- Ausdruck aller eingegebenen und errechneten Werte aus der SQL-Datenbank über individuelle Reports
- Verschiedenste Selektionen, Sortierungen und Gruppierungen möglich, wie auch Einbindung von Firmenlogo und Bilddateien, sowie verschiedene Schriftarten und -größen
- Einfache und schnelle Erstellung neuer Formulare bzw. deren Anpassung
- Individuelle Formular- und Dokumentengestaltung (tabellarisch und grafisch) unter Einbindung aller Daten aus der relationalen Datenbank

**zentrale Datenverwaltung,  
in- und externer  
Austausch**

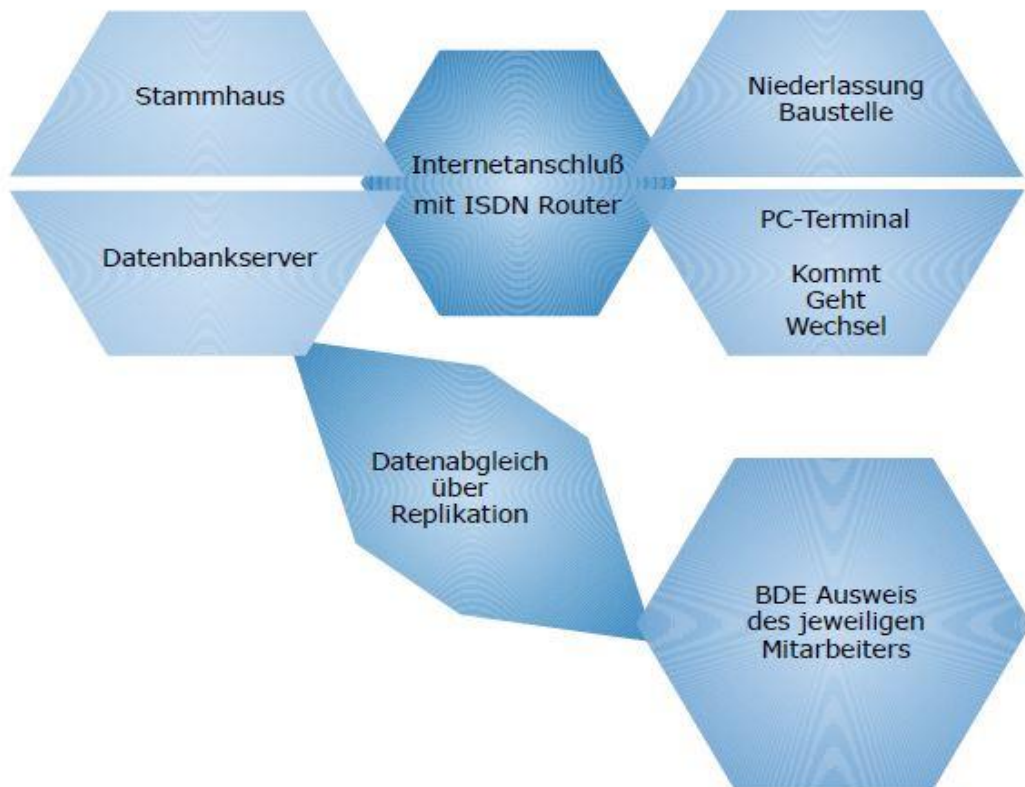


## 4.IO Replikation

- Zentrale Datenhaltung mit ProCoS über das Stammhaus hinaus
- Einbindung von Niederlassungen über das Firmennetzwerk oder Internet
- Angebotskopie auf den Laptop, Änderung beim Kunden und Rückübertragung in die Systemdatenbank
- Manuelle oder automatische Replikation, d. h. Austausch geänderter Daten zwischen einer Quell- und einer/mehrerer Zieldatenbanken in beide Richtungen möglich

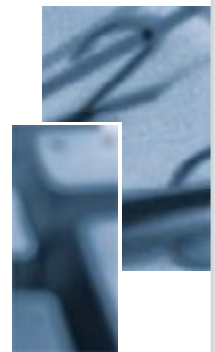


ProCoS über Internet



Zeiterfassung mit Terminals

**Präzision ohne  
großen  
Aufwand**

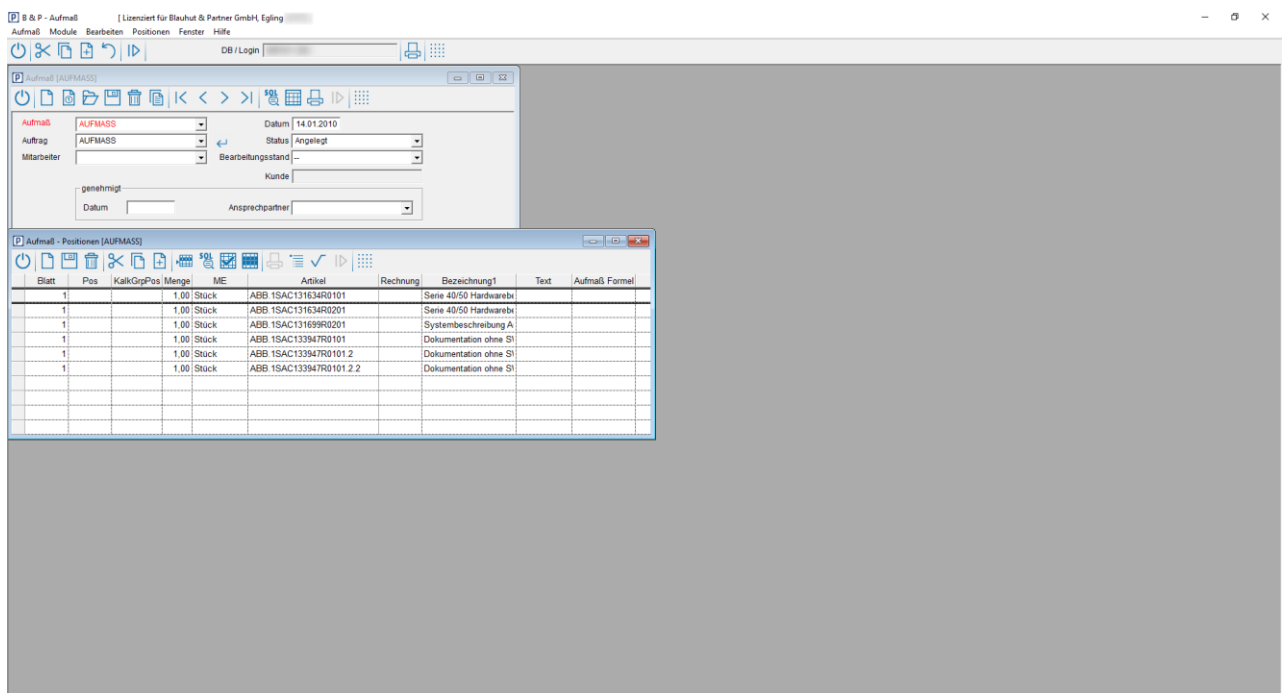


**ANÜ, einfache  
Verwaltung,  
direkte Integration**



## 4.II Aufmaß

- Automatische Erstellung von Aufmaßblättern
- Abrechnung von Aufmaßartikeln nach tatsächlich verbrauchten Maßen und Mengen
- Automatische Übernahme noch nicht aufgemessener Aufmaßartikel in eine Aufmaßtabelle
- Berechnung der Aufmaßmengen mit Hilfe von Formeln
- Kennzeichnung von Auftragspositionen als Aufmaßartikel



### Aufmaß

- Erfassung der auf der Baustelle aufgemessenen Daten in der Aufmaßtabelle
- Direkte Übernahme aufgemessener Mengen in Rechnungen oder in Aufmaßtabellen, um nach dem Abgleich mit bereits aufgemessenen Auftragsmengen in Rechnungen zu übergeben
- Auswahlmöglichkeit ob Rechnungserstellung der Aufmaßartikel als Einzelpositionen oder Aufsummierung über gleiche Artikelnummern (mit automatischer Auf- summierung der Berechnungsformeln)
- Spezielle Rechnungsformulare mit Ausdruck der Aufmaßformeln

## 4.I2 Arbeitnehmerüberlassung (ANÜ)

- Verwaltung und Abrechnung von Fremdarbeitern
- Hinterlegung verschiedener Unbedenklichkeitsbescheinigungen bei Arbeitnehmerüberlassungsfirmen gemäß des Arbeitnehmerüberlassungsgesetzes
- Speicherung von Fremdarbeitern als ANÜ-Mitarbeiter in den Stammdaten: diese können analog zu den firmeneigenen Mitarbeitern Arbeitszeiten in der Zeiterfassung buchen
- Abgleich der gebuchten Arbeitszeiten mit den in Eingangsrechnungen der Fremdarbeiterfirma berechneten Arbeitszeiten bei Abrechnung der Fremdarbeiter
- Direkte Übernahme der überprüften Arbeitszeiten in eine Eingangsrechnung, Eingehen als Fremdleistungskosten in das Auftrags- bzw. Projektcontrolling

**Workflow  
im Handel**



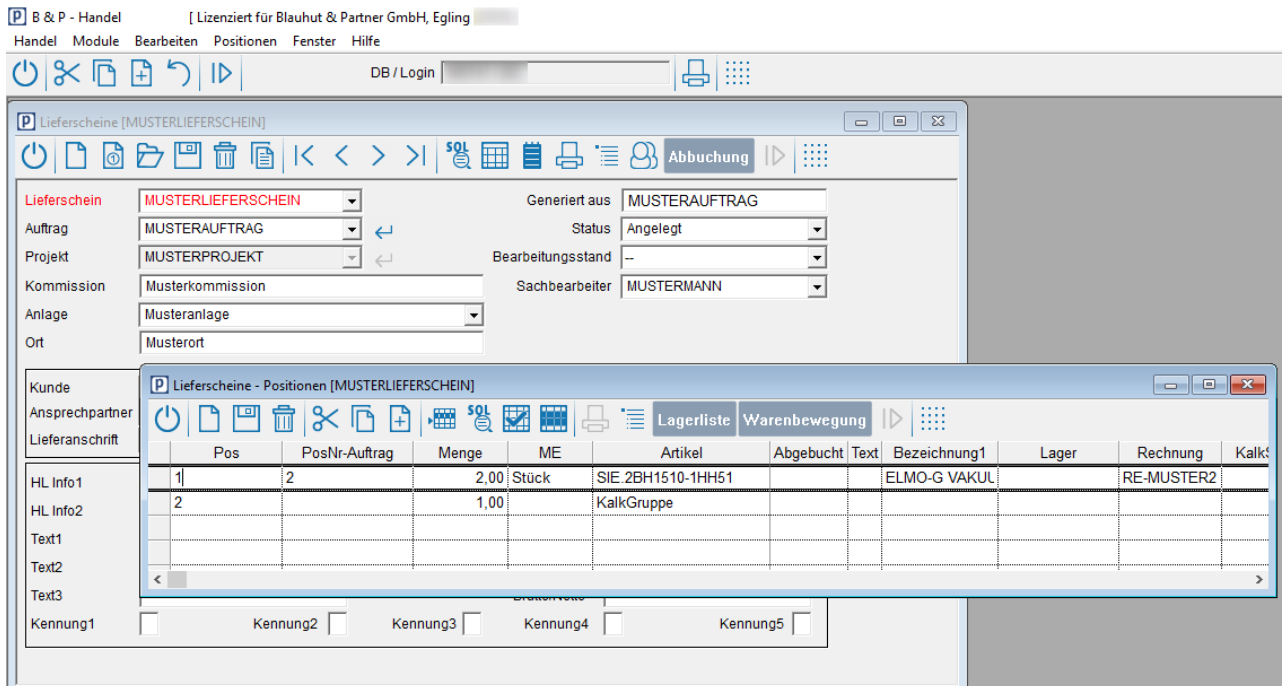
**Flexibilität ist  
ausschlaggebend**





## 4.13 Handel

- Erstellung von Teil- und Restlieferscheinen
- Abbuchung des Lieferscheinmaterials direkt vom Lager
- Sofortige Rechnungsgenerierung aus Lieferscheinen
- Überprüfung des verfügbaren Lagerbestandes
- Sammelrechnung durch zusammengefasste Rechnungsstellung



Handel mit Lieferscheinen

## 4.14 Maßgeschneiderte Lösungen für Ihr Unternehmen

- Maßgeschneiderte Anpassung von ProCoS als Branchenlösung
- Zugriff auf alle Datenbankfelder mit der eigenen Programmiersprache ProScript
- Einfache Integration eigener Menüpunkte
- Kontextsensitiver Editor in ProScript
- Zugriff auf alle Datenfelder unmittelbar nach der Eingabe, bereits vor dem Abspeichern lesender und schreibender Zugriff auf alle Daten der SQL-Datenbank
- Aufruf von Fremdprogrammen
- Import und Export zu Fremdprogrammen, z. B. zu EXCEL, CAD- und BDE-Programmen
- Integrierter Debugger
- Freie Spalten in Positionslisten, Spaltendefinition gemäß Unternehmensanforderungen
- Benutzerbezogene Maskenanpassung durch Umbenennung einiger Datenfelder



**gemeinsame Stärken  
nutzen**

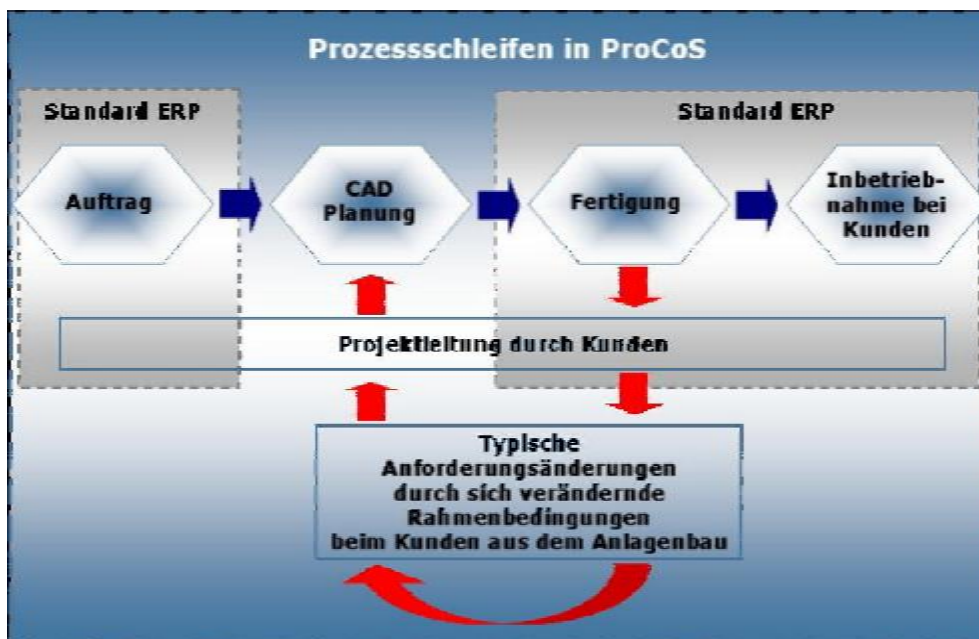


## 5. Die Schnittstellen

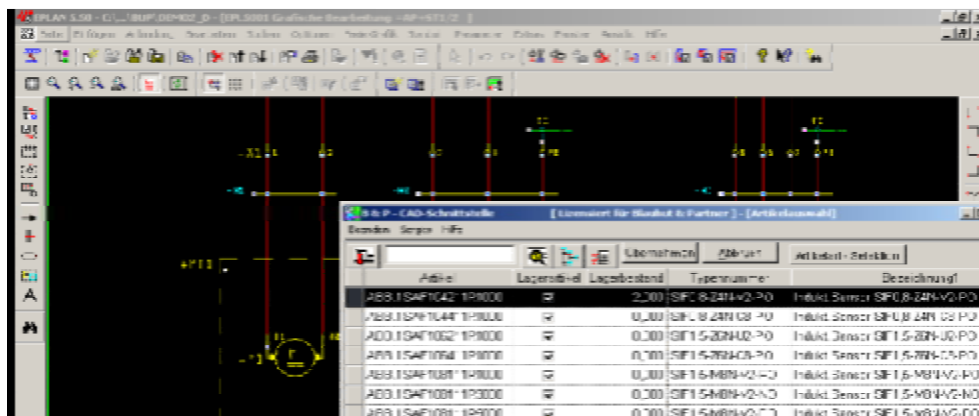
Sie arbeiten sowohl im Konstruktionsbereich als auch bei allen administrativen Geschäftsabläufen Ihres Unternehmens auf einer **gemeinsamen Datenbank**. Doppelte Datenpflege wird dadurch vermieden und echte Datenkonsistenz sichergestellt.

### ■ CAD-/CAE-Schnittstellen

Die CAD-/CAE-Integration zu **EPLAN, AutoCAD, RUPLAN, ELCAD, WSCAD und ELEKTROCAD** gewährleistet einen **beiderseitigen Datenaustausch** zwischen dem CAD-Konstruktionsbereich und ProCoS. Über den **Online-Zugriff** können stets vom CAD aktuelle Stammdaten und Lagerinformationen der ERP-Datenbank aufgerufen werden. Bedarfsgerechte Schnittstellenlösungen für andere CAD-Programme können wir generieren.



Herausforderungen im Anlagenbau bei der ERP/CAD Kopplung



CAD-Integration in ProCoS

### ■ Weitere Schnittstellen

**ODBC-Schnittstelle**

**Fax-Schnittstelle**

**FIBU-Schnittstellen**

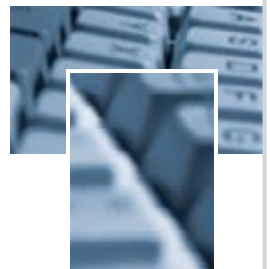
**DATANORM/ECAD:** Import und Preisabgleich von Artikelstammdaten

**EDIFACT:** Elektronische Bestellungen

**GAEB-Schnittstelle:** Elektronischer Import & Export von Leistungsverzeichnissen

Bei speziellen Anforderungen sprechen Sie mit uns - unser Serviceteam geht gern auf Ihre individuellen Wünsche ein.

**alle Aspekte bedenken,  
jede Anforderung  
abdecken**



## 6. Weitere Funktionen des Gesamtsystems

### ■ Arbeitspläne

Die exakte Lohnkosten-Vorkalkulation wird in Ihrem Unternehmen über Arbeitspläne (individuell und als Standard) realisiert, wobei die Arbeitsplanverwaltung auf Basis von Arbeitsgängen erfolgt, auf die beliebig aufgebaute Arbeitspläne den Artikeln und Baugruppen zugeordnet werden. Die Zuweisung kann dabei auf jeder Stufe der Aggregation neu definiert werden, die Anzahl der Ausführungen eines Arbeitsganges ist pro Artikel, Baugruppe, Kalkulationsgruppe oder Auftrag hinterlegbar.

### ■ Stücklisten

Erstellen Sie manuelle Vertriebsstücklisten oder übernehmen Daten aus CAD-/CAE Programmen, auch mit der Übernahme von Artikel-Zusatzinformationen wie z. B. BMK, Teileart oder Symbolnummer. Neben beliebigen Sortier- und Selektionsmöglichkeiten ist es Ihnen möglich, Aufträge, Rechnungen und Lieferscheine in Stücklisten zu kopieren, sowie Stücklisten in Angebot, Auftrag, Rechnung und Lieferscheine zu übergeben. CAD-Stücklisten werden bei Auftragspositionen hinterlegt und jeweilige Veränderungen im Bestellwesen berücksichtigt (Ausdruck als Positionsliste, Strukturliste und Summenstückliste).

### ■ Zugriffsberechtigung

ProCoS wird komplett über Zugriffsberechtigungen geschützt, wobei die Zugriffsrechte von der Software verwaltet werden. Berechtigungen sind für Fenster einstellbar, der Zugriff kann bei den Daten auf die Aktionen „lesen“, „nicht lesen“, „einfügen“, „ändern“ und „löschen“ beschränkt werden.

Sie können individuell für Ihr Unternehmen frei wählbare Benutzergruppen anlegen und Mitarbeiter einer oder mehreren Benutzergruppen zuordnen. Die Zugriffsrechte werden den Benutzergruppen zugeordnet (nicht einzelnen Personen), womit die Integration neuer Benutzer oder die Regelung von Urlaubsvertretungen erleichtert. Ein unberechtigter Zugriff auf die Datenbasis durch andere Applikationen wird unterbunden.

### ■ Nummernkreise

Sie können mit ProCoS Nummernkreise und deren Bestandteile (Jahreszahl, Monat, Tag, Mitarbeitername, laufende Nummer, flexibler Text) individuell aufbauen, sowie die laufende Nummer zu einem bestimmten Zeitpunkt automatisch auf den Startwert zurücksetzen. Neben der manuellen Erzeugung ist auch die automatische Vergabe von Identnummern nach Nummernkreisen möglich, mit mehreren Nummernkreisen für einzelne Module (z.B. nach Unternehmensbereich oder Mitarbeitern aufgegliedert).

### ■ Fremdsprachen

Setzen Sie beliebig viele Fremdsprachen für Maskentexte, Artikel- und Baugruppen-Bezeichnungen oder zum Ausdruck bestimmter Dokumente ein, indem z. B. Menüeinträge, Fenstertexte, Beschriftungen, Hilfstexte und Protokolleinträge übersetzt und in der jeweiligen Fremdsprache eingegeben werden.

### ■ Dokumenten-/Notizverwaltung

Neben den ERP-Funktionalitäten besteht die Möglichkeit der Vorgangs- und Dokumentenverwaltung, welche die Forderungen der DIN EN ISO 9001 ff Norm unterstützen. Wichtige Informationen werden in Datensätzen festgehalten, zugangsberechtigte Personen erhalten Überblick über alle Vorgänge. Wiedervorlagen werden, gebunden an Termine und Aufgaben, bei Bedarf erstellt.

### ■ Mehrwährungsfähigkeit

Verwalten Sie mehrere Währungen in ProCoS, mit der Möglichkeit, datumsabhängige Umrechnungskurse zu berücksichtigen (Hinterlegung in erweiterbaren Umrechnungstabellen). Alle Eingangspreise und Ausgangswerte können in verschiedenen Währungen eingegeben und umgerechnet werden (gleichzeitige Anzeige der Werte in Euro und Hauswährung).



**das Wichtigste:**



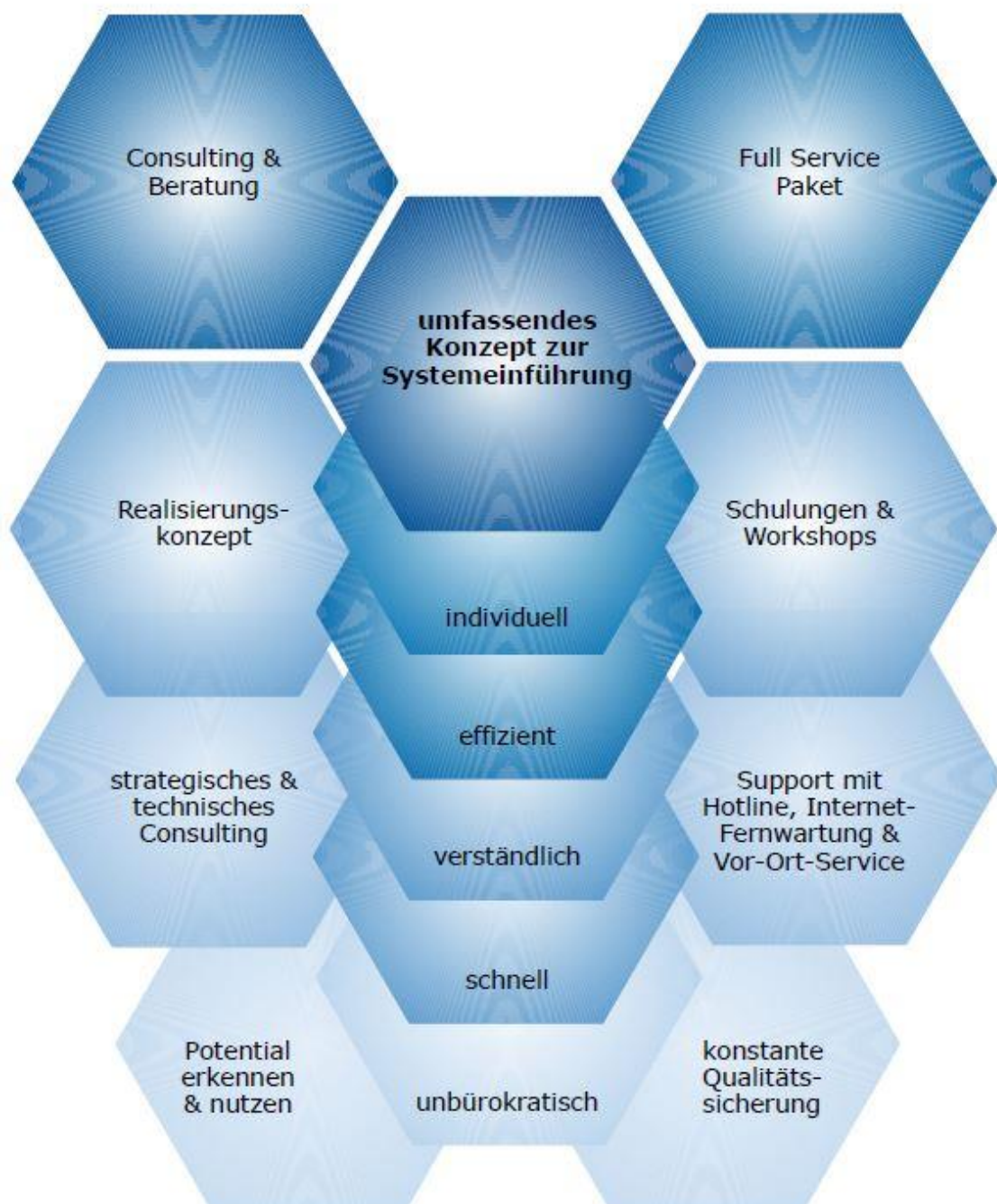
**wir stehen Ihnen  
jederzeit zur  
Verfügung**

## 7. Das Erfolgs-Konzept zur Systemeinführung / Dienstleistungen

Lernen Sie unser umfangreiches **Full Service-Paket** kennen, denn wir möchten, dass Sie ProCoS optimal nutzen!

Das Leistungsangebot beinhaltet neben der Software ProCoS auch weitreichende Dienstleistungen, mit denen wir, als erfahrener Partner des Mittelstandes, die Bedürfnisse und Fragen unserer Kunden hundertprozentig abdecken. **Umfassende Kundenbetreuung** von der ersten Analyse Ihrer Unternehmensstrukturen und davon ausgehender Beratung bis hin zu Schulungen und vielfältigem After Sales Service werden Sie überzeugen.

Die Blauhut & Partner Informationssysteme GmbH baut auf langfristige und erfolgreiche **Partnerschaft zum Kunden** und ist sich bewusst, welche große Rolle dabei der Service spielt.



**nutzen Sie das  
Potential Ihres  
Unternehmens**



**unser Konzept,  
Ihre Sicherheit**





## ▶ 7.1 Consulting und Beratung

Ausgehend von bestehenden Unternehmensstrukturen, die wir für Sie analysieren und auswerten, beraten wir Ihr Unternehmen über Produkteinführung und -nutzung.

**Consulting** in strategischer und technischer Hinsicht ist ebenso Teil des **Realisierungskonzeptes** wie detaillierte Analysen bislang unerkannter oder daraus entstehender Chancen und Möglichkeiten. Das **Potential Ihres Unternehmens** gilt es im Vorfeld zu erkennen und umgehend zu nutzen. Der Einsatz von ProCoS dient dabei der zukunftsweisenden Ausrichtung Ihres Unternehmens.

Im Rahmen unseres Netzwerkes offerieren wir Ihnen die intensive Zusammenarbeit mit einem **Manager auf Zeit** für folgende Spezialgebiete:

- Anpassung Ihrer Organisation an ProCoS und die Zeitwirtschaft (Istaufnahme, Istanalyse, Sollsystem, Einführung, Dokumentation und Schulung)
- Applikation von Projekt-Controlling (Vorkalkulation, begleitende Nachkalkulation)
- Applikation von Unternehmens-Controlling (Planungs- und Informationssystem)

Prozessoptimierung, Steigerung Ihrer Wettbewerbsfähigkeit und die Wachstumsstärke Ihres Unternehmens sind die Ziele unserer Zusammenarbeit. Somit sind Ihre **individuellen Kundenwünsche** immer richtungsgebend für das weitere gemeinsame Vorgehen.

## ▶ 7.2 Die Systemeinführung

Profitieren auch Sie von unserer Erfahrung und lassen sich unser vielfach erprobtes und erfolgreich ein- und umgesetztes **Konzept zur Systemeinführung** darlegen. Hier ein kleiner Ausblick auf die weiteren Aspekte, welche der analysierenden und beratenden Phase folgen.

**Unternehmensorientiert** und individuell stimmen wir den Ablauf von Einführung und Umstellung auf die Belange und Gegebenheiten in Ihrem Unternehmen ab.

Für effizientes Vorgehen ist organisiertes **Projektmanagement** äußerst wichtig, u. a. durch die Benennung eines Projektleiters auf beiden Seiten. Viel Wert wird dabei auf die Team- und Kommunikationsfähigkeit des zusammengestellten Projektteams gelegt. Ebenso wichtig sind fundierte Kenntnisse der Ist-Abläufe im Unternehmen und eine hohe Akzeptanz unter den Mitarbeitern für die repräsentierenden Personen.

**Datenkonvertierung** aus anderen Systemen, d. h. die komplette Konvertierung Ihrer Altdaten ist noch immer eine Seltenheit, bei Blauhut & Partner aber ein selbstverständlicher Service für den Kunden. Die Erstellung eines **Projektplanes** hält zu erreichende Meilensteine fest und garantiert Termintreue.

Durch ein hervorragend ausgebildetes Team an Mitarbeitern in unserem Hause, sind eine **schnelle Implementierung** und gleichbleibend **hohe Qualitätsstandards** realisierbar. Dies gilt auch für die zum Konzept gehörenden Schulungsveranstaltungen. Der Return on Investment, d. h. die schnellstmögliche Amortisierung des Systems wird durch die umgehende, qualitativ sehr hochwertige Einführungsarbeit beschleunigt.

**wir machen Sie  
zum Profi**



**umfassender Service,  
persönlicher  
Dialog**



## 7.3 Schulungen und Workshops

ProCoS professionell zu nutzen, das ist das Ziel unserer Schulungen. Die unbürokratische Art und effiziente Vorgehensweise werden Sie überzeugen.

Blauhut & Partner hat dabei die Möglichkeit, die Schulungsveranstaltungen im eigenen **Schulungszentrum**, oder auf Wunsch auch individuell abzuhalten. Ihnen stehen dabei modernste Ausrüstung und umfangreiche Unterlagen zur Verfügung, die eine praxisorientierte Ausrichtung der Schulungen gewährleisten. Darüber hinaus garantieren wir Ihnen einen eigenen Arbeitsplatz und die Teilnehmerbeschränkung auf maximal sechs bis acht Personen.

Unsere Referenten haben durch den täglichen Kontakt zu Kunden und deren Unternehmen Vor-Ort-Erfahrung und stets den Bezug zu aktuellen Problemen und Anforderungen aus der Wirtschaft. Sie konzentrieren sich nicht nur auf Wissensvermittlung, sondern erarbeiten mit Ihnen zusammen individuelle Lösungsalternativen. Die Realisierung eines universellen ERP-Systems wie ProCoS erfordert Dialog und Kooperation beider Seiten, was im Rahmen unserer Schulungsveranstaltungen perfekt umgesetzt wird. Zum Ende einer jeden Schulung bewerten die Teilnehmer den Referenten, ein Feedback, das uns die Möglichkeit gibt, unser hohes Niveau konstant zu überprüfen und zu halten.

Zur zügigen Einführung bzw. Umstellung auf ProCoS bieten wir detaillierte **Schulungen** und **Workshops** zu den großen Themenblöcken:

- Stammdaten
- Vertrieb
- Materialwirtschaft – Beschaffung
- Lagerverwaltung
- Zeitwirtschaft
- Systemadministration ProScript
- Einführung Crystal Reports
- Crystal Reports Workshop
- SQL-Grundlagenschulung
- Grafische Einsatzplanung

## 7.4 Das nachhaltige Service-Paket

Sie können uns über den **Support**, z. B. durch die Kontaktaufnahme via der von uns geschalteten **Hotline**, erreichen oder z. B. per **Fernwartung** über das **Internet**. Wir lösen Ihre Probleme, selbstverständlich auch jederzeit über unseren **Vor-Ort-Service**.

Darüber hinaus gibt es regelmäßige **Updates** von ProCoS, die entsprechend der Bedürfnisse unserer Kunden gestaltet werden und somit durch sinnvolle und tatsächlich benötigte Neuerung auch Sie umgehend auf den neusten Stand bringen. Die hinzugekommenen Vorteile der Software werden Ihnen rasch und unkompliziert näher gebracht, damit Sie diese auf schnellstem Wege für Ihre Belange nutzen können.

**Hochleistung**



**benötigt eine  
solide Basis**



## 8. Hardware-Anforderungen

ProCoS stellt in und mit all seinen Komponenten eine **Hochleistungssoftware** für Unternehmen mit ebensolcher Performance dar. Damit in technischer Hinsicht alles problemlos und v. a. mit der angesprochenen Höchstleistung läuft, sollten bestimmte Hardware-Anforderungen abgedeckt sein.

- **Arbeitsplatz:** Betriebssystem auf dem Arbeitsplatz:  
Windows 10
  
- Hardware:** Für Mitarbeiter, die intensiv mit dem System arbeiten (Kalkulation, Bestellung etc.), sollten möglichst schnelle Arbeitsplätze zur Verfügung stehen;  
Wenn der Arbeitsplatz nur „zum Nachsehen“ benutzt wird (Adresssuche, Zeiterfassung etc.), können auch einfachere Konfigurationen zum Einsatz kommen;
  
- Hauptspeicher:** Arbeitsspeicher ab 16 GB; (Der dediziert für den SQL Server zur Verfügung stehende Arbeitsspeicher sollte mind. der Größe der Datenbank entsprechen).
  
- Prozessor:** Aktuelle Multicore-CPU;
  
- Bildschirm:** ab 24 Zoll empfohlen; ProCoS unterstützt mehrere Monitore am PC.
  
- **Datenbankserver:** Zum Betrieb von ProCoS benötigen Sie eine Microsoft SQL-Server Datenbank Version 2012 bis 2019 (ab Standard, kein Express) in einer eigenen Instanz. Für die Installation müssen System-Administrator-Rechte zur Verfügung stehen.
  
- Massenspeicher:** Schnelle Festplatten mit kurzen Zugriffszeiten, im besten Fall SSDs (Der Einsatz eines RAID (mit Hot-Spare und Hot-Swap) wird für Verfügbarkeit und Geschwindigkeit empfohlen).
  
- Virtualisierung:** **ProCoS** kann in einer virtuellen Umgebung betrieben werden. **ProCoS** benötigt für den Betrieb eine USB-Schnittstelle, welche permanent zur Verfügung steht.  
VMware vSphere (ESXi) unterstützt die transparente Weitergabe der USB-Ports. Bei Hyper-V von Microsoft ist momentan ein separater USB-Dongle-Server notwendig.  
Wir empfehlen für die Virtualisierung VMware vSphere (ESXi) in der jeweils aktuellen Version.
  
- Terminalserver:** **ProCoS** ist Terminalserver fähig (Windows Server 2008R2, 2012 oder 2012 R2, 2016, 2019)  
CITRIX Virtual Desktops mit Microsoft Windows 10 kompatibel.
  
- Hauptspeicher:** Arbeitsspeicher ab 16 GB  
(Der dediziert für den SQL Server zur Verfügung stehende Arbeitsspeicher sollte mindestens der Größe der Datenbank entsprechen)
  
- Sonstiges:** Ab 10 gleichzeitige User ist ein dedizierter Rechner als Datenbankserver zu empfehlen;

**Falls Sie andere System-Konfigurationen einsetzen wollen, sprechen Sie vorher bitte mit uns.**



**Zufriedenheit schafft  
Vertrauen**



## 9. Warenzeichen

Access	eingetr. Warenzeichen der Fa. Microsoft Corporation
AutoCAD	eingetr. Warenzeichen der Fa. Autodesk GbmH
CRYSTAL REPORTS	eingetr. Warenzeichen der Fa. SAP
dBase	eingetr. Warenzeichen der Fa. Borland International, Inc.
ELCAD	eingetr. Warenzeichen der Fa. AUCOTEC
EPLAN	eingetr. Warenzeichen der Fa. EPLAN GmbH & Co. KG
Excel	eingetr. Warenzeichen der Fa. Microsoft Corporation
Informix	eingetr. Warenzeichen der Fa. INFORMIX Software GmbH
LOGOCAD Elektrotechnik	eingetr. Warenzeichen der Fa. innotec Systemtechnik
Microsoft SQL Server	eingetr. Warenzeichen der Fa. Microsoft Corporation
Oracle	eingetr. Warenzeichen der Fa. Oracle
ProCoS®	eingetr. Warenzeichen der Fa. Blauhut & Partner GmbH
TimeCoS®	eingetr. Warenzeichen der Fa. Blauhut & Partner GmbH
RUPLAN	eingetr. Warenzeichen der Fa. AUCOTEC AG
Windows 2000	eingetr. Warenzeichen der Fa. Microsoft Corporation
Windows XP	eingetr. Warenzeichen der Fa. Microsoft Corporation
Windows Vista	eingetr. Warenzeichen der Fa. Microsoft Corporation
Windows 7	eingetr. Warenzeichen der Fa. Microsoft Corporation
Word	eingetr. Warenzeichen der Fa. Microsoft Corporation
WSCAD	eingetr. Warenzeichen der Fa. WSCAD elektronik GmbH

## 10. Referenzkunden

Im folgenden eine kleine Auswahl unserer Kunden im In- und Ausland:

### ■ In Deutschland

- Hörburger Group GmbH
- Uwe Drücker Steuerungssysteme GmbH
- Hermos Steuerungstechnik GmbH
- LET Lüddecke Elektro Technik GmbH
- Kruse & Kamien Schaltanlagen GmbH
- Baader GmbH & Co.
- WITRON Logistik + Informatik GmbH
- VAMA Maschinenbau GmbH
- Klaus Dieterich Schaltanlagenbau GmbH
- IVS Industrieverteiler Schaltanlagen GmbH
- Industrie-Elektronik Ströbele GmbH
- Prowin A + W Automationstechnik GmbH
- Miebach Schaltanlagen und Montagen GmbH
- Guenter Quade Elektroanlagen GmbH
- SAV Schaltanlagen- und Verteilerbau GmbH
- Schürmann & Weber Schaltanlagen GmbH
- Axel Trapp Elektro-Anlagenbau GmbH & Co. KG
- Kustan Umwelt und Kunststofftechnik GmbH & Co. KG
- Alexander Bürkle panel solutions Mainhausen GmbH
- B + M Blumenbecker GmbH
- Trips GmbH
- KEMAS GmbH
- Elektro Stoll GmbH
- Pfister Waagen Bilanciai GmbH
- HW-Elektrotechnik e.K.
- R.E. Hahn GmbH & Co. KG
- EMIS ELECTRICS GmbH
- PROMONTAN Elektroplan GmbH
- Vetterkind GmbH

### ■ In Österreich, in den Niederlanden, in Belgien und der Schweiz

- HAN Anlagenbau GmbH
- EKB Industrielle Automatisierung
- tbn automation AG
- EBB Smartbuildings

**kompetente Betreuung**  
**- bundesweit**





## ▶ II. System- und Vertriebspartner

Lernen Sie unsere System- und Vertriebspartner kennen, welche Sie in Ihren Anliegen unterstützen und betreuen. Als **autorisierte Partner** von Blauhut & Partner haben Sie mit ihnen stets kompetente Ansprechpersonen an Ihrer Seite. Schnell und unbürokratisch können Kunden- und Interessentenanfragen bearbeitet werden. Durch die professionelle Vorbereitung der Beratungsgespräche vor Ort werden die oft langwierigen Wege von der Kontaktaufnahme zur Implementierung erheblich verkürzt. Verlassen Sie sich auf uns und unsere Partner!

### ■ ProArtikel Software GmbH

Hudeplan 39  
30453 Hannover  
Ansprechpartner:  
Herr Yayar  
Herr Henningsen  
Telefon 0511 722485  
Telefax 0511 722581

## ▶ 12. Lizenzen

Die Lizenzvergabe für ProCoS erfolgt in folgenden Modulen, die einzeln lizenziert werden können, d. h. nur die gleichzeitigen Benutzer im Netzwerk zählen:

- Stammdaten mit Stücklisten
- Fremdsprachen
- Vertrieb – Angebote
- Vertrieb - Kaufm. Abwicklung mit Projektverwaltung
- Fibu –Schnittstelle
- CAD- Schnittstelle
- Kundendienst
- Mobiler Kundendienst
- Mawi- Beschaffung
- Mawi – Lager Projektcontrolling
- EDIFACT-Bestellungen
- SharePoint Connector
- ZUGFeRD / X-Rechnung Schnittstelle
- ProCTime App
- ProCTime Web
- Zeitwirtschaft-Buchen
- Zeitwirtschaft-Mitarbeiterabrechnung
- Aufmaß
- Rahmenverträge
- Mobile Datenerfassung
- Handelsmodul
- Arbeitnehmerüberlassung
- Datenpflege
- Grafische Einsatzplanung
- GAEB-Schnittstelle
- Provisionsabrechnung Lohn/Gehalt-Schnittstelle
- Teilfertige Aufträge



**ProCoS®**, Ihr ERP-System für **die Planung, Abwicklung, Steuerung**  
und **Überwachung von Projekten** im **mittelständischen**  
**Anlagen-, Schaltanlagen-, Steuerungs- und Sondermaschinenbau,**  
**Schaltschrankfertigung, Automatisierung, Elektrotechnik.**

Sie wünschen **weitere Informationen** oder möchten **ProCoS®** gerne  
**persönlich vorgestellt** bekommen?

**Zögern Sie nicht**, unser kompetentes Team steht Ihnen gerne zur Verfügung.



Blauhut & Partner  
Informationssysteme GmbH  
Hammerschmiedstr. 15 A  
86492 Egling  
Homepage [www.procos.de](http://www.procos.de)

E-Mail [BJP@procos.de](mailto:BJP@procos.de)  
Telefon +49 (0) 8206 9601 -0  
Telefax +49 (0) 82 06 9601 -22  
Geschäftsführer: Werner Blauhut  
Amtsgericht Augsburg HRB 13949